

Plan n°: 70417 - M6b P.01

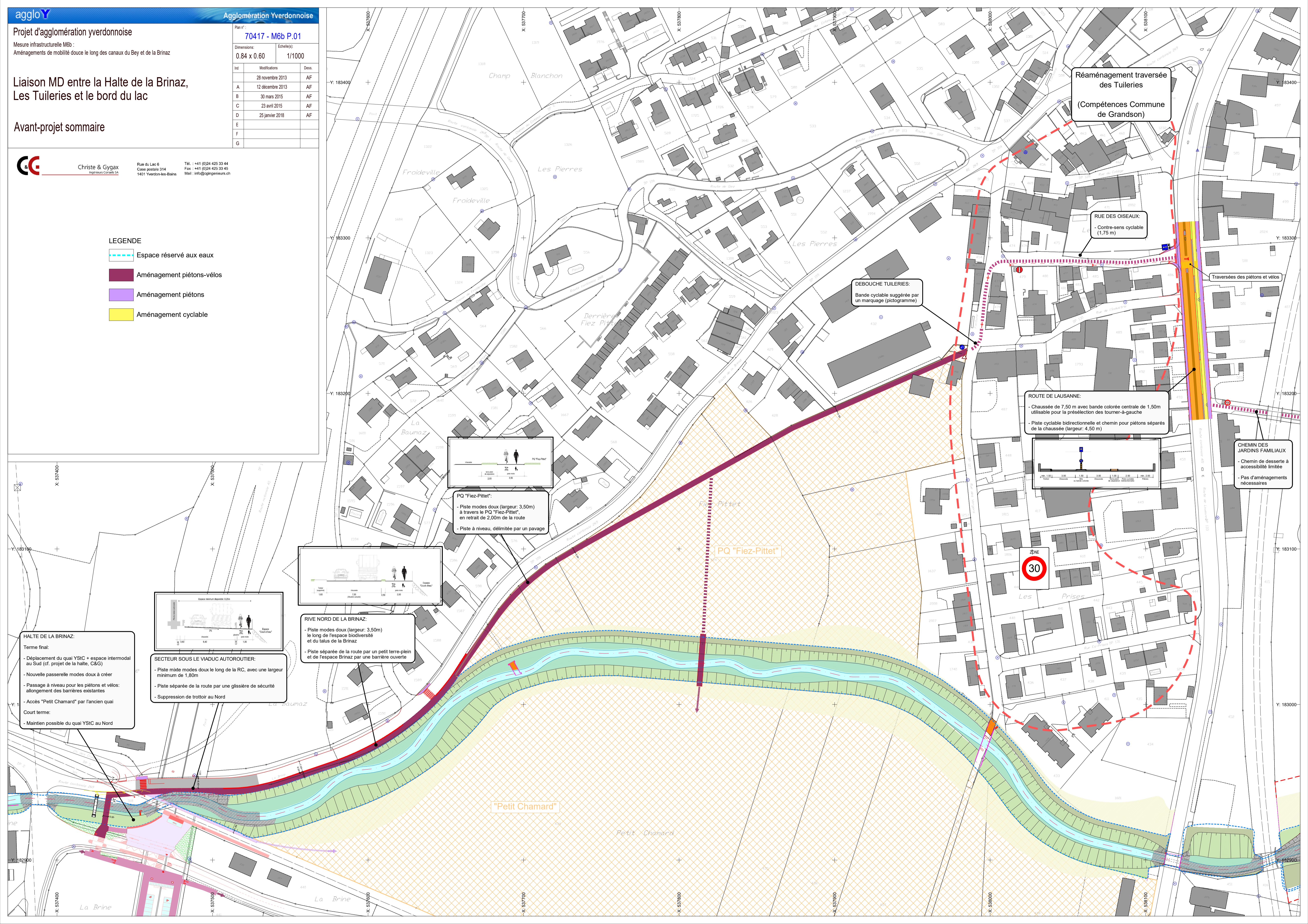
Dimensions: 0.84 x 0.60		Echelle(s): 1/1000
Id	Modifications	Dess.
	28 novembre 2013	AF
A	12 décembre 2013	AF
B	30 mars 2015	AF
C	23 avril 2015	AF
D	25 janvier 2018	AF
E		
F		
G		

Liaison MD entre la Halte de la Brinaz, Les Tuileries et le bord du lac

Avant-projet sommaire

**C** & **G** **Christe & Gyax**  
 Ingénieurs Conçus SA  
 Rue du Lac 6  
 Case postale 314  
 1401 Yverdon-les-Bains  
 Tél. : +41 (0)24 423 33 44  
 Fax : +41 (0)24 423 33 45  
 Mail : info@christe-gyax.ch

- LEGENDE**
- Espace réservé aux eaux
  - Aménagement piétons-vélos
  - Aménagement piétons
  - Aménagement cyclable



Réaménagement traversée des Tuileries  
 (Compétences Commune de Grandson)

RUE DES OISEAUX:  
 - Contre-sens cyclable (1,75 m)

DEBOUCHE TUILERIES:  
 Bande cyclable suggérée par un marquage (pictogramme)

ROUTE DE LAUSANNE:  
 - Chaussée de 7,50 m avec bande colorée centrale de 1,50m utilisable pour la présélection des tourner-à-gauche  
 - Piste cyclable bidirectionnelle et chemin pour piétons séparés de la chaussée (largeur: 4,50 m)

CHEMIN DES JARDINS FAMILIAUX  
 - Chemin de desserte à accessibilité limitée  
 - Pas d'aménagements nécessaires

PQ "Fiez-Pittet":  
 - Piste modes doux (largeur: 3,50m) à travers le PQ "Fiez-Pittet" en retrait de 2,00m de la route  
 - Piste à niveau, délimitée par un pavage

RIVE NORD DE LA BRINAZ:  
 - Piste modes doux (largeur: 3,50m) le long de l'espace biodiversité et du talus de la Brinaz  
 - Piste séparée de la route par un petit terre-plein et de l'espace Brinaz par une barrière ouverte

SECTEUR SOUS LE VIADUC AUTOROUTIER:  
 - Piste mixte modes doux le long de la RC, avec une largeur minimum de 1,80m  
 - Piste séparée de la route par une glissière de sécurité  
 - Suppression de trottoir au Nord

HALTE DE LA BRINAZ:  
 Terme final:  
 - Déplacement du quai YSIC + espace intermodal au Sud (cf. projet de la halte, C&G)  
 - Nouvelle passerelle modes doux à créer  
 - Passage à niveau pour les piétons et vélos: allongement des barrières existantes  
 - Accès "Petit Chamard" par l'ancien quai  
 Court terme:  
 - Maintien possible du quai YSIC au Nord

