



Les mutations du choix modal chez les actifs motorisés urbains

1. Contexte et objectifs de l'étude

a) 4 agglomérations sous la loupe

- > Une étude dans **3 grandes agglomérations suisses** (dans les centres et la couronne suburbaine) :

Genève



Lausanne



Berne



... ainsi que dans **une ville moyenne** soumise à des enjeux croissants de mobilité :

Yverdon-les-Bains



- > La méthodologie utilisée a été la même que celle utilisée en 1994 lors d'une étude similaire menée à Genève, Lausanne et Berne (Kaufmann, 1995).

↳ **Permet de mesurer les évolutions dans ces 3 grandes villes : le contexte entre 1994 et 2011 a, en effet, considérablement changé !**



Les mutations du choix modal chez les actifs motorisés urbains

1. Contexte et objectifs de l'étude

b) Un contexte changé : des dynamiques métropolitaines et des offres de transport renouvelées

- > De fortes croissances démographiques et économiques qui s'inscrivent dans les logiques globales de **métropolisation** que connaît la Suisse depuis une trentaine d'années.
- > Face aux nouveaux défis : **des outils d'aménagement à une échelle plus large, notamment celle de l'agglomération.**
- > Une offre de transport renouvelée :

> **Mise en valeur des transports publics : un retour en force.**



> **En parallèle, une redéfinition de la place de l'automobile dans les grandes villes.**



> **Une prise en compte de la marche et du vélo comme moyens de transports à part entière.**





Les mutations du choix modal chez les actifs motorisés urbains

1. Contexte et objectifs de l'étude

c) Approche

> Cible de l'étude :

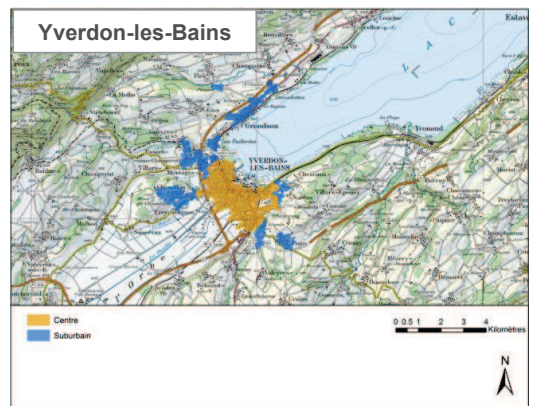
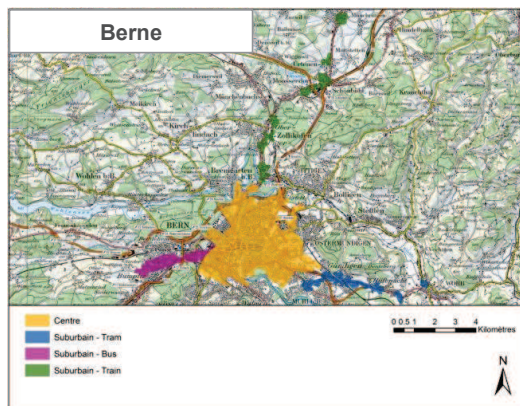
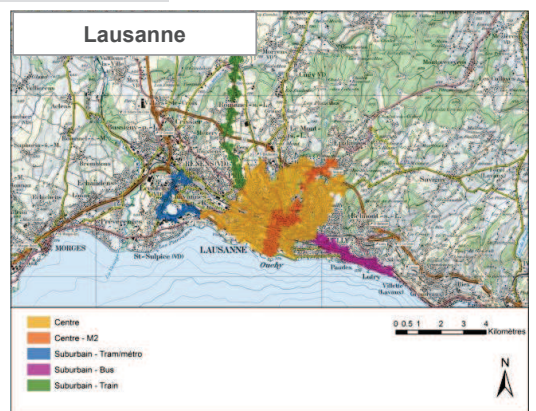
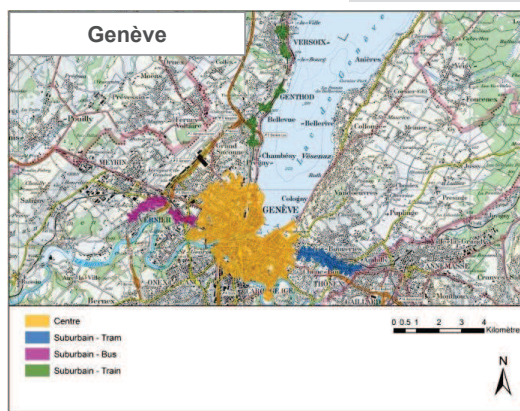
- Des urbains ;
- Des actifs ;
- Qui disposent d'une voiture ;
- Qui résident dans des secteurs bien desservis par les transports publics.

TOTAL : 2'500 enquêtes

> Ceux que l'enquête n'aborde pas :

- Les pendulaires périurbains et hors agglomérations ;
- Les étudiants, les retraités ;
- Les captifs des TP.

Secteurs d'enquête en 2011





Les mutations du choix modal chez les actifs motorisés urbains

1. Contexte et objectifs de l'étude

d) Objectifs : le choix modal en question

- > Comprendre le choix des urbains entre un moyen de transport et un autre (= choix modal) est crucial dans un contexte où la mobilité cristallise toujours plus d'enjeux.
- > La comparaison des temps de parcours et des prix ne sont pas les seuls facteurs qui expliquent le choix modal.
- > Les pratiques modales sont basées sur une gamme de raisons beaucoup plus large qui échappe parfois aux planificateurs et aux décideurs qui relèvent de prédispositions, de reflexes, d'habitudes, de représentations et d'appropriations.
- > Objectifs de l'étude :
 - **Identifier des types d'utilisateurs en fonction de leurs représentations et usages des moyens de transport ;**
 - En comprenant et identifiant ces logiques, nous sommes plus à même de :
 - Comprendre comment les changements conséquents intervenus entre 1994 et 2011 se sont traduits dans les comportements des citoyens ;
 - Identifier les opportunités de report modal de par la comparaison entre agglomérations.